

Ośrodek  
Doskonalenia  
Nauczycieli



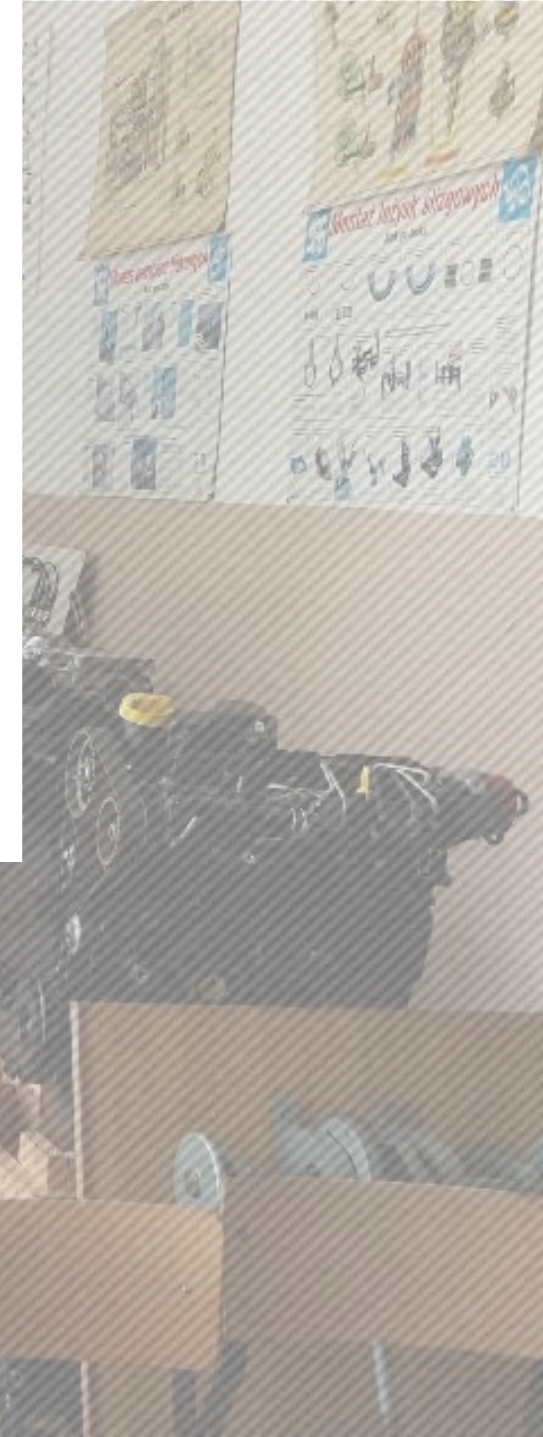
---

Ogólnopolska Narada  
Koordynacyjna  
ODiDZ

Grażyna Uhman

---

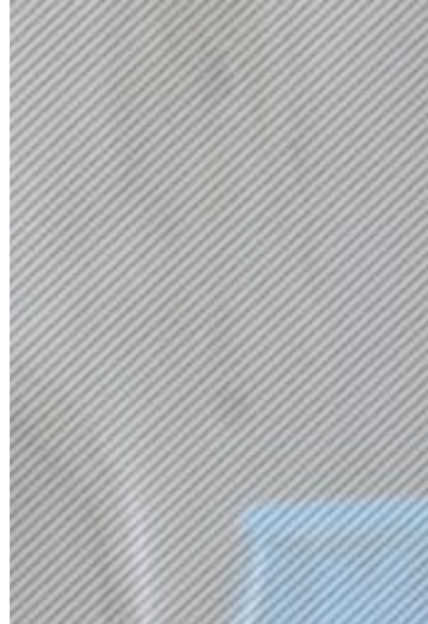
30 Maj 2017





Specyfika kształcenia  
pracowników młodocianych  
od września 2017 r.

---



- Wybrane aspekty formalne kształcenia pracowników młodocianych
- Zmiana struktury szkół ponadgimnazjalnych od 2017 r.
- Idea uczeń – mistrz
- Zasada łączenia teorii z praktyką

- Młodociany to osoba, która ukończyła 16 lat, a nie przekroczyła 18 lat. Zabronione jest zatrudnianie osoby, która nie ukończyła 16 lat.
- Pracodawca może zatrudnić, tylko takiego pracownika młodocianego, który ukończył 16 lat, ukończył co najmniej gimnazjum i przedstawił świadectwo lekarskie stwierdzające, że praca danego rodzaju nie zagraża jego zdrowiu.
- Młodociany może zostać zatrudniony na podstawie umowy o pracę w celu nauki i przygotowania zawodowego. Pracodawca zatrudniający młodocianego pracownika musi otoczyć go szczególną opieką. Pracodawca ponadto ma obowiązek stworzyć młodocianemu warunki niezbędne dla przygotowania zawodowego.



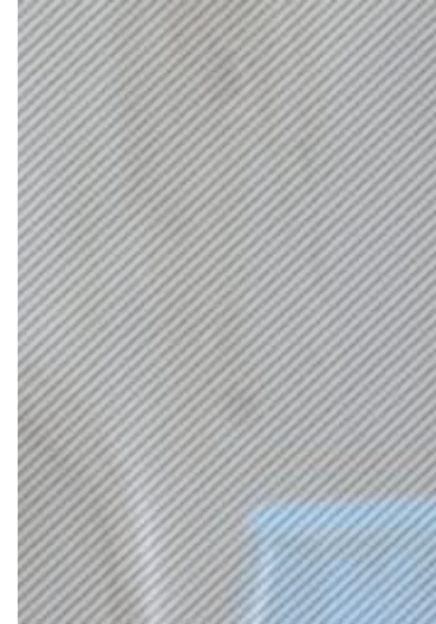
## Formy kształcenia młodocianego pracownika

- Część ogólnokształcąca w szkole, a część praktyczna kształcenia zawodowego u pracodawcy, a część teoretyczna - w placówkach uprawnionych do prowadzenia teoretycznego doskonalenia zawodowego w postaci kursów
- Część ogólnokształcąca, część teoretyczna kształcenia zawodowego i część praktyczna w szkole/placówce - możliwa realizacja modułowych programów nauczania
- Część ogólnokształcąca, część teoretyczna kształcenia zawodowego w szkole/placówce, a część praktyczna u pracodawcy
- Część ogólnokształcąca, część teoretyczna kształcenia zawodowego i fragment praktycznej nauki zawodu w szkole a reszta praktycznej nauki zawodu u pracodawcy





Zmiana struktury szkół  
ponadgimnazjalnych i  
ponadpodstawowych od  
2017 r.



Typy szkół  
ponadgimnazjalnych

Szkoła policealna, o  
okresie nauczania nie  
dłuższym niż 2,5 roku

Trzyletnie liceum  
ogólnokształcące

Trzyletnia szkoła specjalna  
przysposabiającą  
do pracy

Czteroletnie technikum

Trzyletnia szkoła  
branżowa I stopnia

## Typy szkół ponadpodstawowych

Czteroletnie liceum  
ogólnokształcące

Szkoła policealna, o  
okresie nauczania nie  
dłuższym niż 2,5 roku

Trzyletnia szkoła specjalna  
przysposabiająca do pracy

Pięcioletnie technikum

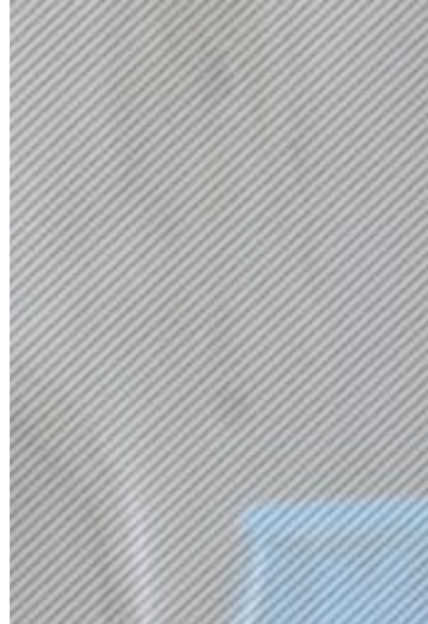
Trzyletnia szkoła branżowa I  
stopnia  
Dwuletnia szkoła branżowa II  
stopnia



- Z ramowego planu nauczania dla branżowej szkoły I stopnia Rozporządzenie Ministra Edukacji Narodowej z dnia 28 marca 2017 r. w sprawie ramowych planów nauczania dla publicznych szkół
- Podziału godzin przeznaczonych na kształcenie zawodowe teoretyczne i praktyczne w danym zawodzie dokonuje dyrektor szkoły, z tym że wymiar godzin przeznaczonych na kształcenie zawodowe praktyczne nie może być niższy niż 60% godzin przewidzianych na kształcenie zawodowe; w przypadku uczniów będących młodocianymi pracownikami, dyrektor szkoły dokonuje podziału godzin w porozumieniu z pracodawcami, z uwzględnieniem przepisów ustawy z dnia 26 czerwca 1974 r. – Kodeks pracy (Dz. U. z 2016 r. poz. 1666, 2138 i 2255 oraz z 2017 r. poz. 60).
- Tygodniowy wymiar godzin obowiązkowych zajęć edukacyjnych i zajęć z wychowawcą dla uczniów poszczególnych klas nie dotyczy uczniów będących młodocianymi pracownikami, z zachowaniem wymiaru godzin poszczególnych obowiązkowych zajęć edukacyjnych i zajęć z wychowawcą określonych dla trzyletniego okresu nauczania.



Idea uczeń – mistrz

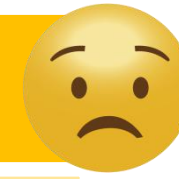


## Zalety i wady kształcenia młodocianych pracowników



### Zalety

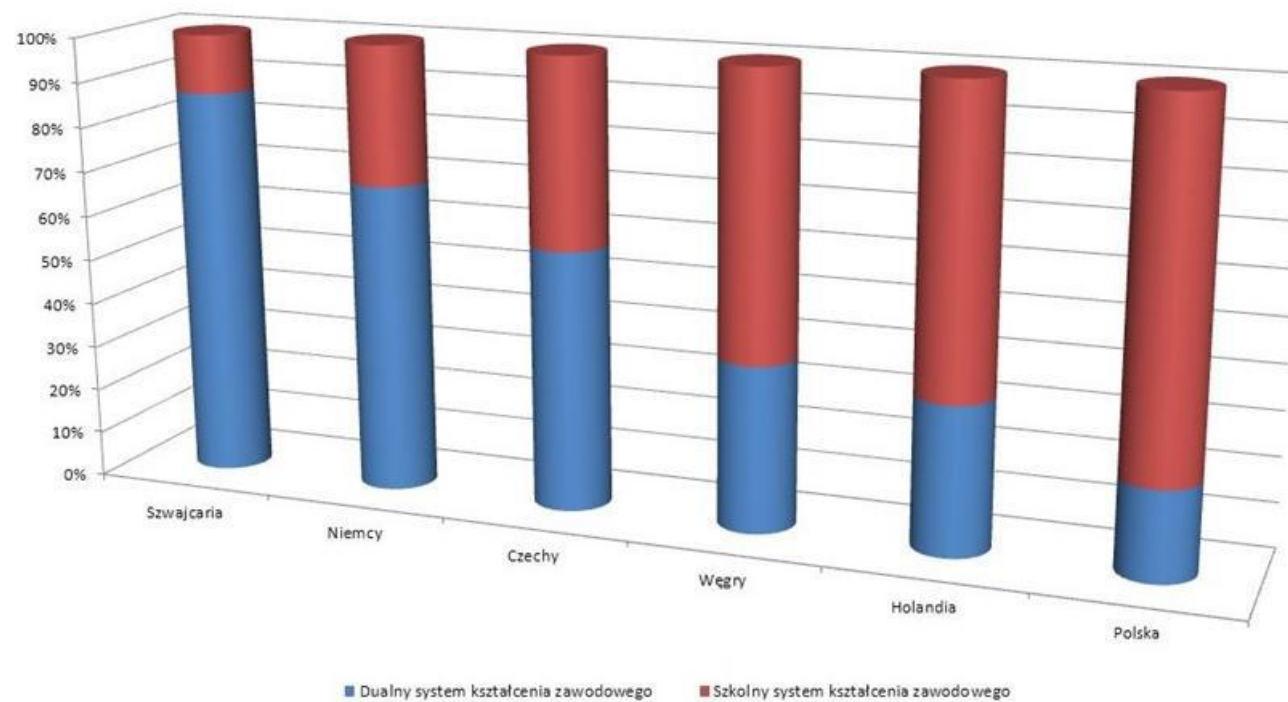
- Kształcenie w rzeczywistych warunkach pracy
- Kontakt ze środowiskiem pracy
- Możliwość poznania nowoczesnych rozwiązań technicznych i organizacyjnych
- Nauka w środowisku wielopokoleniowym
- Otrzymywanie wynagrodzenia
- Możliwość kontynuowania pracy w zakładzie



### Wady

- Brak możliwości pełnej realizacji PPKZ
- Brak „serca” do edukacji młodych ludzi (motywacja tylko finansowa)
- Niedopuszczanie uczniów do najnowszych technologii
- Przytłoczenie młodego ucznia przez starszych pracowników

## Udział kształcenia zawodowego w systemie dualnym



## Uczeń – Mistrz

Uczeń w firmie to:

- Kłopot?
- Utrapienie?
- Smutna konieczność?
- Szansa bycia czyimś mistrzem?
- Przygotowanie swojego dobrego fachowca?
- Możliwość przekazania swojej bogatej wiedzy młodemu pokoleniom?



## Zasada łączenia teorii z praktyką

- to praca w pracowni umożliwiającej działania praktyczne
- to odnoszenie każdego zagadnienia do praktyki
- to permanentne wykorzystywanie praktycznej wiedzy uczniów
- to zadania mające na celu praktyczne wykorzystywanie zdobywanej wiedzy teoretycznej
- to zajęcia nastawione na aktywność uczniów
- to kontakt nauczycieli teoretycznych przedmiotów zawodowych, także w formie kursów, z pracodawcami





- Teoria bez praktyki jest bezużyteczna, a praktyka bez teorii niebezpieczna
- Ukształtowanie świadomego pracownika, potrafiącego samodzielnie myśleć i rozumiejącego to co robi i dlaczego tak robi, jest cennym celem edukacyjnym
- To od ludzi: instruktorów, pracowników, nauczycieli zależy jakość edukacji absolwentów i oczywiście od nich samych.
- Najlepiej oddziałuje wzór.





**Dziękuję za uwagę**

**Grażyna Uhman**