

Scenariusz zdalnej lekcji plastyki w klasie 7

Temat: ANALIZA FORMALNA DZIEŁ MALARSKICH – JĘZYK SZTUKI

Lekcja zdalna w oparciu o bezpłatny pakiet narzędzi Google **Classroom**, który powstał we współpracy z nauczycielami. Funkcjonalne, łatwe w obsłudze (również z pozycji ucznia) narzędzie umożliwiające pracę z grupą przy pełnej komunikacji audiowizualnej. Możliwość indywidualizacji kontaktu, kumulowania i przetwarzania materiałów. Synchronizacja z innym narzędziami Google.

Czas: 1 godzina lekcyjna

CEL GŁÓWNY LEKCJI:

Rozwijanie sprawności percepcji kierowanej w zakresie rozpoznawania i określania środków wyrazu plastycznego.

CELE SZCZEGÓŁOWE:

Uczeń:

- wymienia podstawowe środki wyrazu plastycznego
- określa elementy formalne dzieła malarskiego
- wykorzystuje zdobytą wiedzę dokonując formalnej analizy dzieła
- korzysta z zasobów wirtualnych muzeów
- formułuje samodzielne osądy na temat oglądanych zbiorów, dzieł stosując fachową terminologię plastyczną

Podstawa programowa:

- | | |
|-------|---------|
| • I.1 | • I.6 |
| • I.2 | • II.6 |
| • I.3 | • III.4 |
| • I.4 | • III.5 |
| • I.5 | • III.6 |

Metody:

- burza mózgów
- prezentacja
- dyskusja
- ćwiczenie

Formy pracy:

- indywidualna

Środki dydaktyczne:

- komputer/tablet

- podręcznik plastyki dla klasy 7, „Do dzieła”, Nowa Era
- karta pracy
- materiały wizualne – ilustracje dzieł malarskich Jana Matejki, Vincenta van Gogha
<https://mnk.pl/wystawy/dom-jana-matejki>
<https://opolnocywparyzu.pl/vincent-van-gogh/>
<https://epodreczniki.pl/a/jak-analizowac-dzielo-malarskie/DLM8fvVnU>
https://www.youtube.com/watch?v=INr4sV1-kqk&feature=emb_logo

Miejsce:

- nauczanie zdalne z miejsca zamieszkania

Czas:

- 45 minut

Przebieg lekcji:

1. Faza wprowadzająca:

- kontrola poprawności połączenia audiowizualnego z uczniami
- czynności organizacyjne, sprawdzenie obecności
- podanie tematu lekcji
- nawiązanie do zagadnień wcześniej poznanych
- podanie celów lekcji
- przedstawienie kolejnych etapów lekcji ze szczegółowym ustaleniem roli i działań uczniów
- ustalenie korzyści płynących ze znajomości poznanych faktów i wykształconych umiejętności, informacja o roli świadomego odbioru sztuki w kształtowaniu jednostki
- ustalenie sposobu oceny pracy uczniów, sposobów komunikacji w trakcie wideolekcji
- przypomnienie zasad BHP w pracy z komputerem

Pytania naprowadzające:

- co rozumiecie przez pojęcie analizy obrazu?
- pod jakim kątem możemy dokonać analizy dzieł?
- jakie elementy stanowią strukturę formalną dzieła?
- Uczniowie odpowiadają na zadane pytanie wypisując swoje swobodne przemyślenia. Następnie ukierunkowani przez nauczyciela ustalają definicję: czym jest analiza formalna dzieł malarskich?

2. Faza realizacyjna:

I etap

- Uczniowie zapoznają się z tematem z podręcznika: „ Analiza dzieł”. Następnie w oparciu o konkretne przykłady ilustracji dzieł uczniowie określają środki wyrazu plastycznego.
- Materiały poglądowe: uzyskane z zasobów Muzeum Narodowego w Krakowie, Domu Jana Matejki
<https://mnk.pl/wystawy/dom-jana-matejki>
 np.
 - Jan Matejko, Autoportret, 1887

- Jan Matejko, Widok z wieży ratuszowej, 1857
- Jan Matejko, Zygmunt August i Barbara Radziwiłłówna, 1864

Nauczyciel uzupełnia tabelę słowniczka w oparciu o spostrzeżenia uczniów. Tabela jest ogólnie dostępna na pulpicie, uczniowie równocześnie wypełniają swoją tabelę.

SŁOWNICZEK- ŚRODKI WYRAZU PLASTYCZNEGO

KOMPOZYCJA	<ul style="list-style-type: none"> • OTWARTA • ZAMKNIĘTA • STATYCZNA • DYNAMICZNA • RYTMICZNA 	<ul style="list-style-type: none"> • SYMETRYCZNA • ASYMETRYCZNA • CENTRALNA • ROZPROSZONA • WERTYKALNA • HORYZONTALNA
BARWA	<ul style="list-style-type: none"> • CIEPŁE • ZIMNE • ZŁAMANE • NASYCONE • KONTRASTOWE 	<ul style="list-style-type: none"> • UZPEŁNIAJĄCE • SZEROKA GAMA • WĄSKA GAMA • WALOR (JASNY, CIEMNY)
ŚWIATŁOCIEŃ	<ul style="list-style-type: none"> • ROZPROSZONE • SKUPIONE • MIĘKKIE • OSTRE 	<ul style="list-style-type: none"> • PUNKTOWE • KIERUNEK PADANIA • ŹRÓDŁO PADANIA
PERSPEKTYWA	<ul style="list-style-type: none"> • ZBIEŻNA • MALARSKA • KULISOWA • RZĘDOWA 	
KONTRAST	<ul style="list-style-type: none"> • BARW • KSZTAŁTÓW • LINII • BRYŁ 	<ul style="list-style-type: none"> • ŚWIATŁA I CIENIA

Jako uzupełnienie pracy w oparciu o dzieła Jana Matejki uczniowie poznają krótki film o życiu i twórczości artysty:

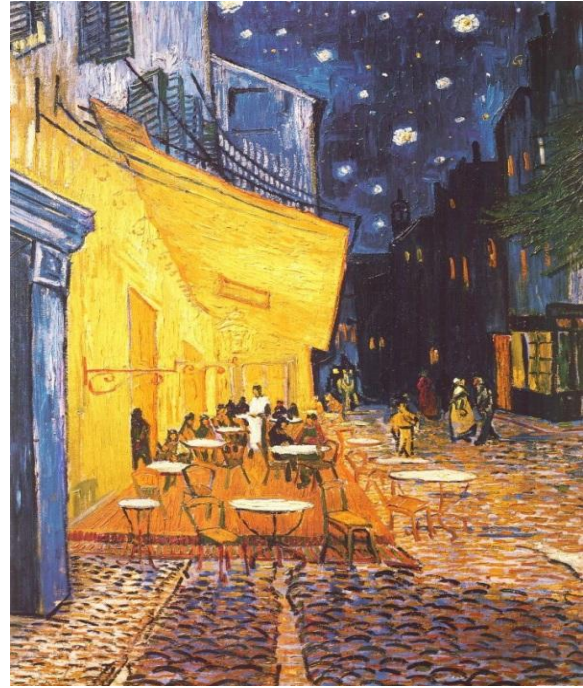
https://www.youtube.com/watch?v=INr4sV1-kqk&feature=emb_logo

II etap

Na bazie stworzonego słowniczka określającego poszczególne elementy formalne dzieł oraz obserwacji wskazanych dzieł Vincenta van Gogh'a dokonują analizy formalnej. Wyniki analizy zapisują w kartach pracy.



Vincent van Gogh, Słoneczniki, 1888



Vincent van Gogh, Taras kawiarni w nocy, 1888

Uczniowie zapoznają się z materiałem na temat życia i twórczości Vincenta van Gogh'a'.

<https://opolnocywparyzu.pl/vincent-van-gogh/>

3. Faza podsumowująca.

W tej części lekcji uczniowie prezentują wyniki analiz. Każdy uczeń ma możliwość przedstawienia swojej. W toku uczniowie są prowokowani przez nauczyciela do uzasadniania swojego stanowiska. Nauczyciel dba żeby wypowiedzi uczniów przebiegały w oparciu o fachową terminologię plastyczną.

Nauczyciel dokonuje oceny pracy uczniów na lekcji i prosi o przesłanie drogą mailową uzupełnionych kart pracy. Doceniamy pracę każdego ucznia, mając na uwadze jego indywidualne możliwości, zaangażowanie. Premiujemy uczniów szczególnie aktywnych.

W miarę możliwości czasowych możliwa rekapitulacja z zastosowaniem metody "zdań niedokończonych" np.:

- świadomy odbiór sztuki to..
- na dzisiejszej lekcji dowiedziałem się, że analiza formalna dzieł malarskich...
- najbardziej zainteresowało mnie...
- doceniam twórczość Jana Matejki, ponieważ..
- zastanawiające jest...
- trudno zrozumieć...
- polecam...

Uczniom szczególnie zainteresowanym tematem proponujemy zapoznanie się z szerszymi opracowaniami dotyczącymi analizy dzieł malarskich:

<https://epodreczniki.pl/a/jak-analizowac-dzielo-malarskie/DLM8fvVnU>

To czas, kiedy możemy zapytać uczniów o wrażenia odnośnie przebiegu lekcji, co się podobało, co można zmienić.

Dziękujemy uczniom za współpracę.

Opracowała Katarzyna Lasik – doradca metodyczny ODN

Karta pracy (przesłana przed lekcją do uczniów)

Tytuł, autor, rok powstania obrazu	
Treść dzieła	
Technika	
Kompozycja	
Perspektywa	
Modelunek światłocieniowy	
Barwa	
Kontrast	