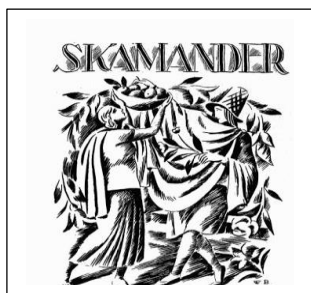
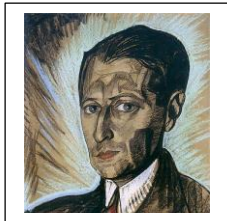


Temat: Julian Tuwim – kabareciarz czy metafizyk; witalista czy katastrofista? (Sandauer)



Przebieg lekcji:

1. Co wiemy o Tuwimie? Wymiana opinii o poecie – przytoczenie ciekawostek z życia i twórczości. Tuwim muzyczny, kabaretowy, poetycki, czyli Tuwim dla dzieci i dorosłych.
2. Dwa etapy twórczości Tuwima: młodzieńcza twórczość, okres dojrzały (cechy wpis do okienek na mapie myśli).
3. Interpretacja wierszy: *Do krytyków*, *Życie*, *Wiosna*.
4. Interpretacja wierszy: *Mieszkańcy*, *Do prostego człowieka*.
5. Przyporządkuj wiersze do poszczególnych etapów. Określ: tematykę, nastrój; scharakteryzuj bohatera lirycznego; zwróć uwagę na językowe ukształtowanie tekstu; określ rolę podmiotu lirycznego w świecie i jego postawę wobec świata.

Cele lekcji

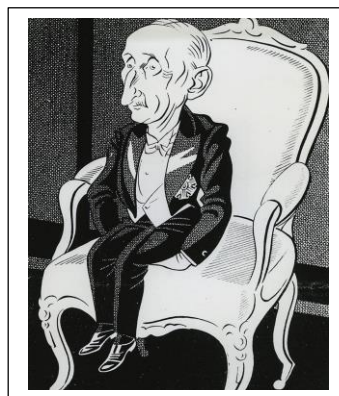
- Poznanie nowatorskiej twórczości Juliana Tuwima jako najwyrazistszego przykładu programu Skamandra.
- Poznanie poezji, która wpisuje się w kulturę masowa i przejmuje cechy języka potocznego (nowatorstwo!).
- Zaciekawienie różnorodna i bogatą (wielokierunkową) twórczością poety (liryki, teksty kabaretowe, skecze, przekłady, wiersze dla dzieci).

Wiadomości i umiejętności; uczeń potrafi:

- Omówić i wyodrębnić dwa etapy twórczości poety.
- Scharakteryzować świat przedstawiony w poezji skamandryckiej.
- Wskazać cechy poezji Tuwima (temat, adresat, nastrój, język).
- Interpretować wybrane wiersze.
- Wskazać cechy programowe Skamandra w poezji Tuwima.
- Wskazać i omówić elementy tradycji i nowatorstwa w twórczości poety.

Wybrane/ proponowane utwory:

- *Do krytyków*
- *Życie*
- *Wiosna*
- *Wiosna. Dytyramb* ()
- *Ranyjulek*
- *Kartka z dziejów ludzkości*
- *Mieszkańcy*
- *Do prostego człowieka*

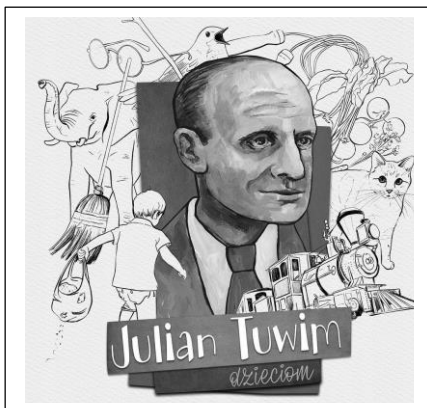


❖ O TUWIMIE:

- ❖ *Tuwim zastał lirykę polską ziemiańską i staroświecką, a zostawił ją demokratyczną i nowoczesną. Odświeżył jej technikę przez nowy pejzaż i nowego bohatera, przez nowe metody obróbki słowa” (Sandauer)*
- ❖ *„Najbardziej nowatorska, agresywna i sugestywna wersja liryki skamandryckiej”*

**Wczesna twórczość:**

- 
- 
- 
- 
- 
- 
- 
- 
- 
- 



**ETAPY TWÓRCZOŚCI**

**Okres dojrzały:**

- 
- 
- 
- 
- 
- 
- 
- 
- 
- 

<b>Wnioski z interpretacji:</b>	<b>Wnioski z interpretacji:</b>
<p><b><u>Do krytyków</u></b></p> <p>→ <b>Tematyka:</b></p> <p>→ <b>Nastrój:</b></p> <p>→ <b>Bohater:</b></p> <p>→ <b>Język:</b></p> <p>→ <b>Podmiot liryczny:</b></p>	<p><b><u>Mieszkańcy</u></b></p> <p>→ <b>Tematyka:</b></p> <p>→ <b>Nastrój:</b></p> <p>→ <b>Bohater:</b></p> <p>→ <b>Język:</b></p> <p>→ <b>Podmiot liryczny:</b></p>
<p><b><u>Życie, Wiosna</u></b></p> <p>→ <b>Tematyka:</b></p> <p>→ <b>Nastrój:</b></p> <p>→ <b>Bohater:</b></p> <p>→ <b>Język:</b></p> <p>→ <b>Podmiot liryczny:</b></p>	<p><b><u>Do prostego człowieka</u></b></p> <p>→ <b>Tematyka:</b></p> <p>→ <b>Nastrój:</b></p> <p>→ <b>Bohater:</b></p> <p>→ <b>Język:</b></p> <p>→ <b>Podmiot liryczny:</b></p>

