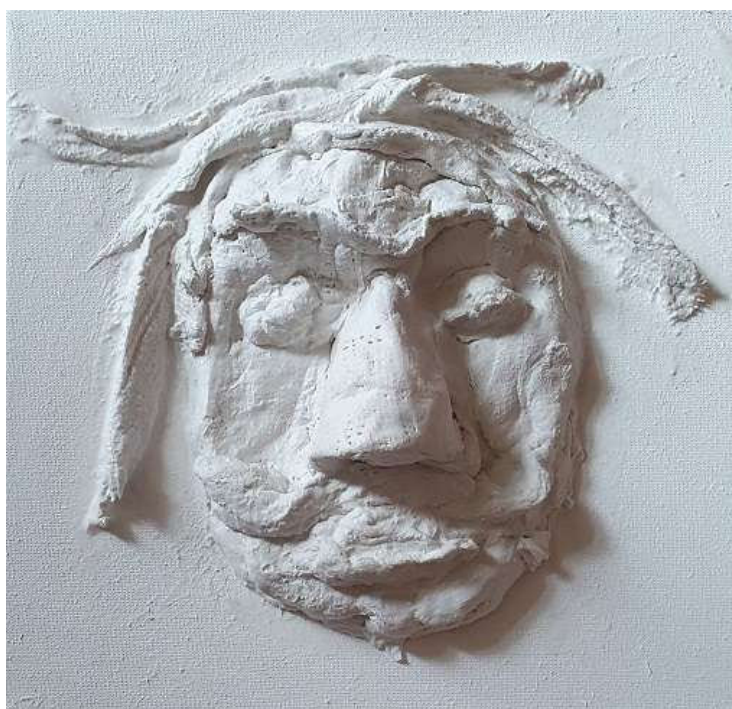


REALIZACJE PLASTYCZNE

PLASKORZEŻBA – MASZKARON



Materiały i narzędzia:

- tektura format A4 lub małe podobrazie
- opatrunek gipsowy
- ręcznik papierowy
- klej magik
- szpilki
- pojemnik z wodą
- farby akrylowe lub plakatowe, bibuła kolorowa
- pędzel

Wykorzystanie opatrunku gipsowego do tworzenia płaskorzeźb.

Kawałki opatrunku zmoczone wodą pozwalają na szybkie uformowanie kompozycji. Koszt 1 opatrunku o wymiarach 10 cm x 300 cm wynosi około 3 zł. W zależności od wielkości wytworu uczniowie, pracując na formacie A4, z jednego opatrunku mogą wykonać 3 płaskorzeźby.

Praca ładnie prezentuje się w naturalnym kolorze, mogą być jednak pomalowana farbami plakatowymi lub akrylowymi.

Możliwe wtapianie innych elementów, np. wąsów z włóczki, guzików, patyczków i innych.

Etapy pracy:

- na płaszczyźnie, najlepiej tekturce, podobraziu z ręcznika papierowego formujemy i przyklejamy wypukłości
- maskarona: czoło, policzki, podbródek – możemy wzmocnić przypinając formowane elementy szpilkami

- moczymy pocięte kawałki opatrunku i formujemy płaskorzeźbę
- wygładzamy płaszczyznę płaskorzeźby, wówczas znikają rowki charakterystyczne dla splotu opatrunku
- kolorujemy uformowanego maskarona farbami lub bibułą kolorową



Prace uczniów PSP 7 w Zielonej Górze