

GRAFIKA INACZEJ

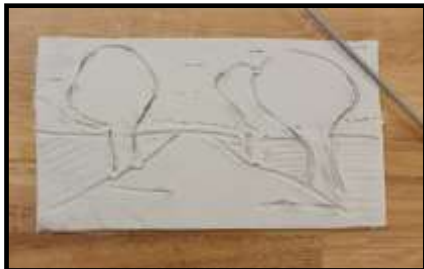
Wykonywanie prac techniką grafiki nie musi być trudne. Ważny jest dobór materiału, z którego wykonamy matrycę. Trudnością podczas wykonywania linorytu przez uczniów młodszych jest twardość materiału. Uczniowie pracując rylcami nie mają na tyle silnych dłoni, aby poprowadzić równe, celowe rowkowanie – mogą się też kaleczyć narzędziami. Praca z gipsem na lekcjach też nie należy do łatwych. Trudności nie powinny nas zniechęcać. Szukajmy rozwiązań.

Pomocne jest wówczas użycie plasteliny czy gipsu szybko schnącego, który w prosty, szybki sposób można przerobić w matrycę – grafiki wklęsłej czy wypukłej, do której wykonania nadają się także talerzyki styropianowe oraz sznurek sizalowy przyklejony do tekturki.

W pracy z monotypią proponuję nieduże formaty szyby (nawet 20x20) i oklejenie brzegów plastrem albo wykorzystanie sztywnych plastikowych elementów teczek na dokumenty.

Etapy działań:

1. Rycie w matrycy z gipsu szybko schnącego.
2. Pokrycie matrycy farbą.
3. Przyłożenie kartki do matrycy – odbijanie.
4. Gotowa grafika.



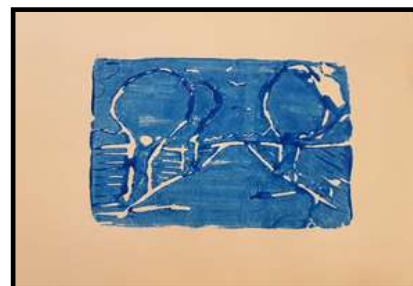
1.



2.



3.



4.